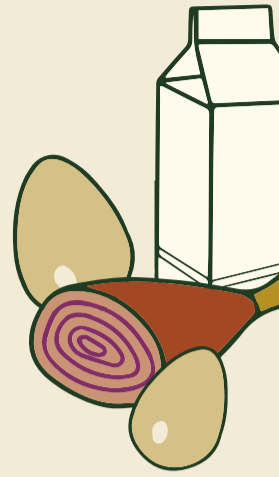


LES ANIMAUX

élevage



Sophie, **éleveuse de volailles** à Mandres-les-Roses (94)



PORTRAITS



Keryann, **éleveur de brebis et de porcs** à Valpuiseaux (91)



DÉBOUCHÉS

Contrats AMAP*
Vente à la ferme
Marchés de producteur.ice.s
Magasins spécialisés**
Transformateurs / abattoirs
Restaurants

* Association pour le Maintien d'une Agriculture Paysanne
** un point de vente ne proposant qu'une seule catégorie de produits, comme des produits biologiques

SE FORMER



pour être éleveur.se, IL FAUT...

- Aimer **travailler dehors** en toute saison
- Savoir **observer et décrypter** les comportements animaux, connaître leur anatomie, leurs besoins, leurs attentes et leurs réactions
- Être **curieux.se**
- Savoir **s'adapter** et réagir rapidement
- Savoir **bricoler** et réparer (cela s'apprend!)



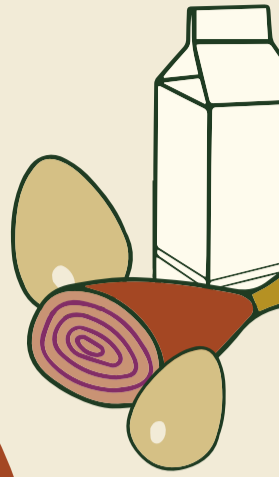
MISSIONS

- **Surveiller les animaux** : passer dans le troupeau voir si tout le monde va bien, si la naissance des petits se déroule bien, **observer** le comportement pour détecter s'il y a un problème, **nourrir** tous les jours, **soigner** si un animal est malade
- **Mettre en place des méthodes** d'élevage permettant de répondre à ses objectifs (durée d'engraissement, qualité de la ponte, volume de lait produit, etc.).
- Être **garant.e de la bien-traitance et du bien-être** de ses animaux
- **Gérer la commercialisation** dans un respect strict de la chaîne du froid et des normes sanitaires (en agriculture paysanne l'éleveur.se est souvent artisan.e alimentaire!)

+ Spécificités

Chaque type d'élevage possède ses spécificités selon les animaux élevés et selon ce qu'ils produisent :

les poules pondeuses pour leurs oeufs, les chèvres pour leur lait, les porcs pour leur viande...



LES ANIMAUX

élevage



SE FORMER après le collège

Il est possible de s'orienter très tôt vers l'élevage en intégrant un **lycée agricole** pour passer un **CAPA Métiers de l'Agriculture** spécialité productions animales ou un **Bac STAV Technologie Agronomie et Environnement**. Il est également possible de se diriger vers le **Bac Pro Conduite et gestion de l'exploitation agricole**. Après le bac, l'idéal est de continuer avec le **BTSA Productions animales**. Le **BPREA** permet d'accéder à la capacité agricole et de s'installer à son compte.

À noter pour les élevages biologiques:

une formation au bien-être animal est obligatoire, ainsi que des formations spécifiques à chaque type d'élevage (*Biosécurité en élevage avicole* pour les élevages de volailles, par exemple)

Où se former en Ile-de-France

LYCÉE AGRICOLE BOUGAINVILLE DE BRIE-COMTE-ROBERT (77)

- Bac Pro Conduite et Gestion de l'Entreprise Agricole
- BTSA Productions animales
- Contrat de spécialisation

LYCÉE AGRICOLE ET CFA LA BRETONNIÈRE DE CHAILLY EN BRIE (77)

- 3ème de l'enseignement agricole
- Seconde Générale et Technologique
- Bac Technologique STAV
- Bac Professionnel Conduite et Gestion d'Exploitation Agricole

• CAP Agricoles Productions Animales

- Bac Pro Conduite et Gestion d'Exploitation Agricole

BERGERIE NATIONALE DE RAMBOUILLET (78)

- Le CFA (Centre de Formation d'Apprentis) : formations par la voie de l'apprentissage aux métiers du cheval, de l'agriculture et de la santé animale.
- Le CFPPA (Centre de Formation Professionnelle et de Promotion Agricole) : formation professionnelle continue (pour adultes)

LYCÉE PRIVÉ SULLY DE MAGNANVILLE (78)

- 4^e et 3^e agricoles - Enseignement général
- Bac pro CGEA Polyculture-élevage

SE FORMER en tant qu'adulte



FORMATIONS COURTES

De nombreuses **formations courtes** répondent aux besoins de porteurs.euses de projets ou d'agriculteurs installés.

L'association Abiosol en propose tout au long de l'année pour **construire votre projet et acquérir de nouveaux savoir-faire**.

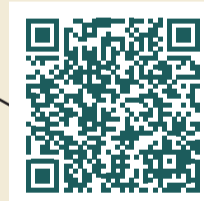
FORMATIONS CONTINUES

Vous avez plus de 18 ans et souhaitez compléter vos formations antérieures ? Une **formation continue**, comme un **BPREA** vous permettra d'**acquérir des nouvelles connaissances et qualifications** sur une thématique spécifique.

ACQUÉRIR DE L'EXPÉRIENCE

Plusieurs possibilités existent pour **se tester dans le milieu agricole** et vérifier si vos attentes correspondent à la réalité du métier avant de vous lancer: les stages*, le salariat et le test d'activité.

* Pôle Emploi peut vous prescrire des stages courts en immersion d'1 à 3 semaines appelés PMSMP (Période de Mise en Situation en Milieu Professionnel)



Découvrez le catalogue ABIOSOL
des formations courtes accessibles aux porteurs et porteuses de projets agricoles, à différents niveaux, de l'émergence à l'installation et au delà!

La couveuse d'activité

La couveuse d'activité agricole est un dispositif qui propose de tester son projet sur un lieu donné et pendant 1 an, (renouvelable 2 fois). Vous êtes hébergé-e juridiquement par la couveuse et testez votre activité dans une ferme, à taille réelle.

